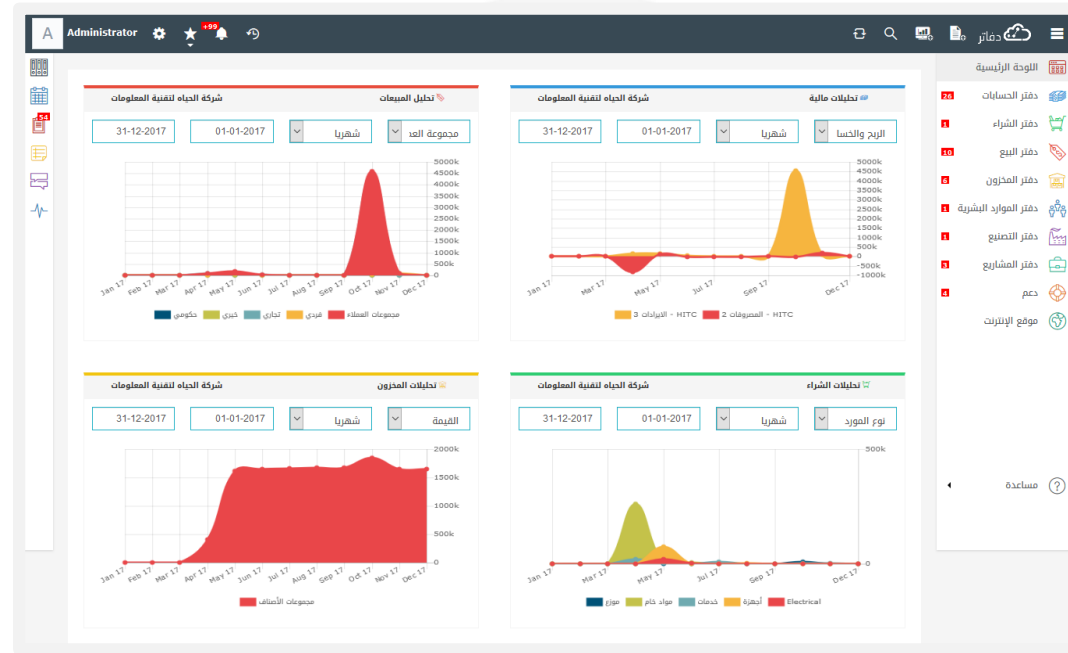




التحسينات الجديدة في التصميم وتجربة المستخدم في دفاتر 2

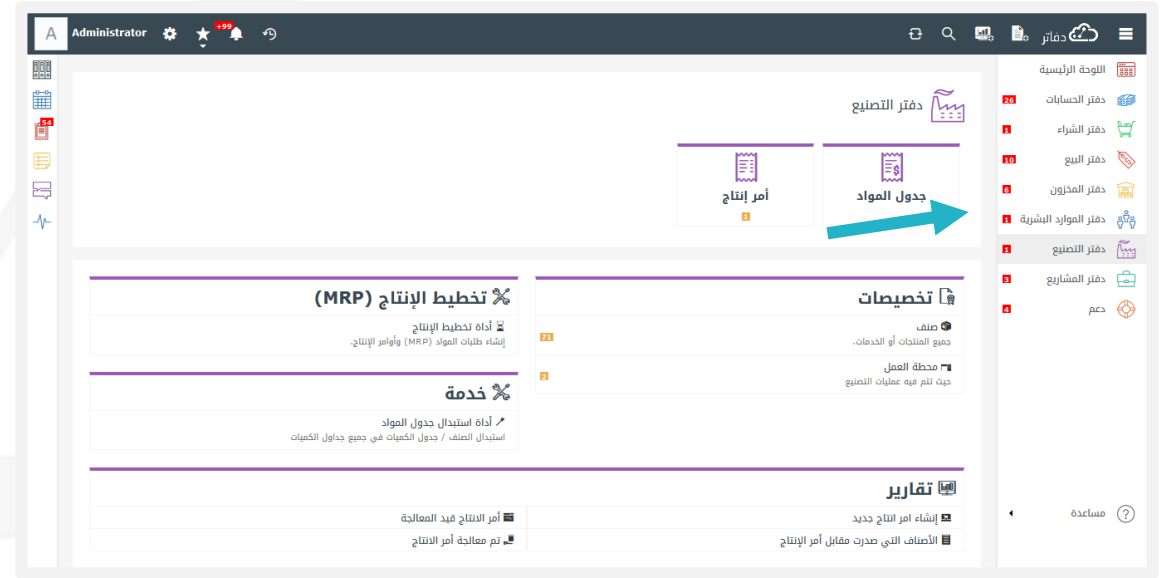
# شاشة عرض ومساحة أكبر



استخدمنا نظام (العرض الموسع) أو Full Width حيث العرض الأكثر عرضاً للخيارات والوظائف واستغلال لكافة المساحات

# قائمة أساسية ثابتة

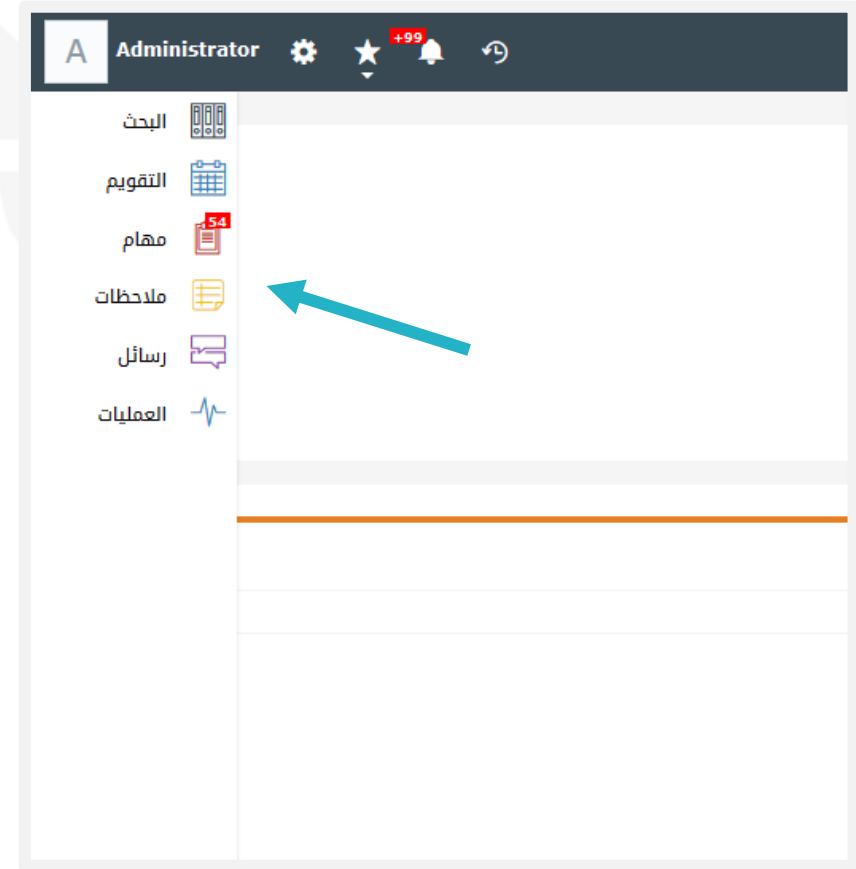
قائمة تشمل الدفاتر الأساسية يمكنك الوصول إلى أي دفتر بسهولة وكذلك يمكنك إغلاق القائمة لتوفر مساحة عرض أكبر في الشاشة.



# قائمة أدوات ثابتة

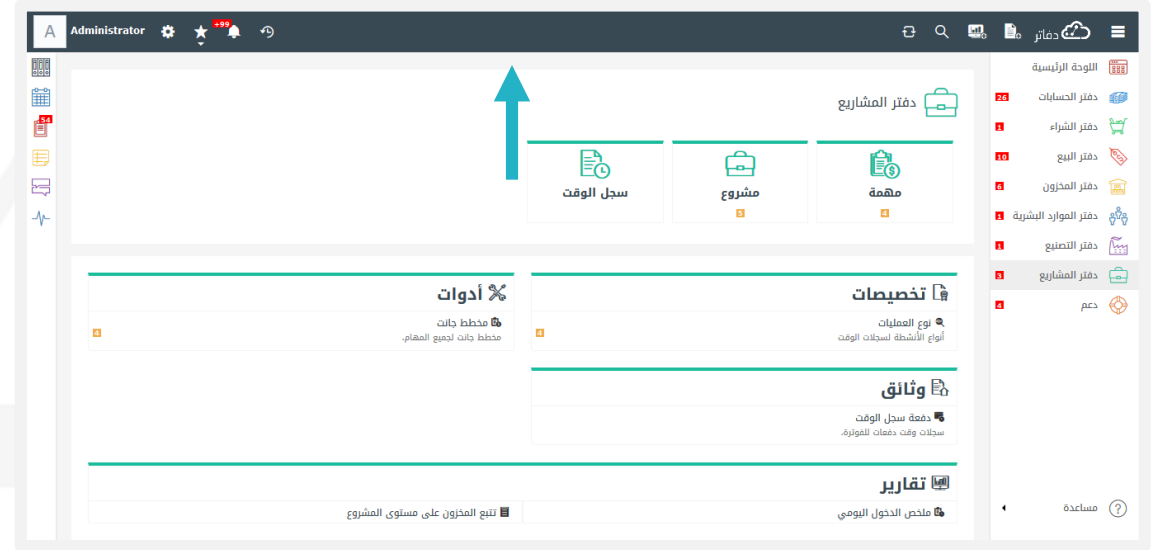
هذه القائمة تشتمل على الأدوات الأساسية في دفاتر، كالتقويم والبحث والمهام.

هذه القائمة تمتاز أيضا بظهورها بشكل دائم حيث تعطي للمستخدم إمكانية التنقل للأدوات بشكل سريع.



# تحسين الشريط العلوي

الشريط العلوي يشمل ميزات أشمل وأوسع مثل البحث وإنشاء وثائق وتنبيهات

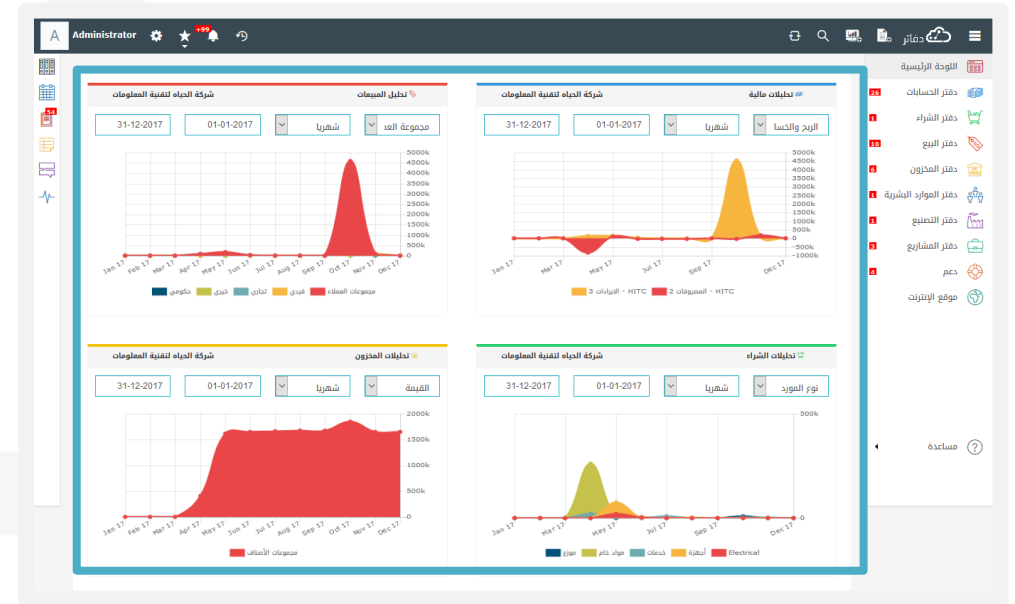


# اللوحة الرئيسية

حالياً اللوحة الرئيسية تشتمل على 4 تقارير رئيسية:

1. تحليلات مالية.
2. تحليلات المبيعات.
3. تحليلات المشتريات.
4. تحليلات المخزون.

حيث أن هذه التقارير تُعرض بشكل رسم بياني بناءً على فترة محددة بشكل (سنوي، ربع سنوي، شهري، أسبوعي، يومي).



# التبويبات

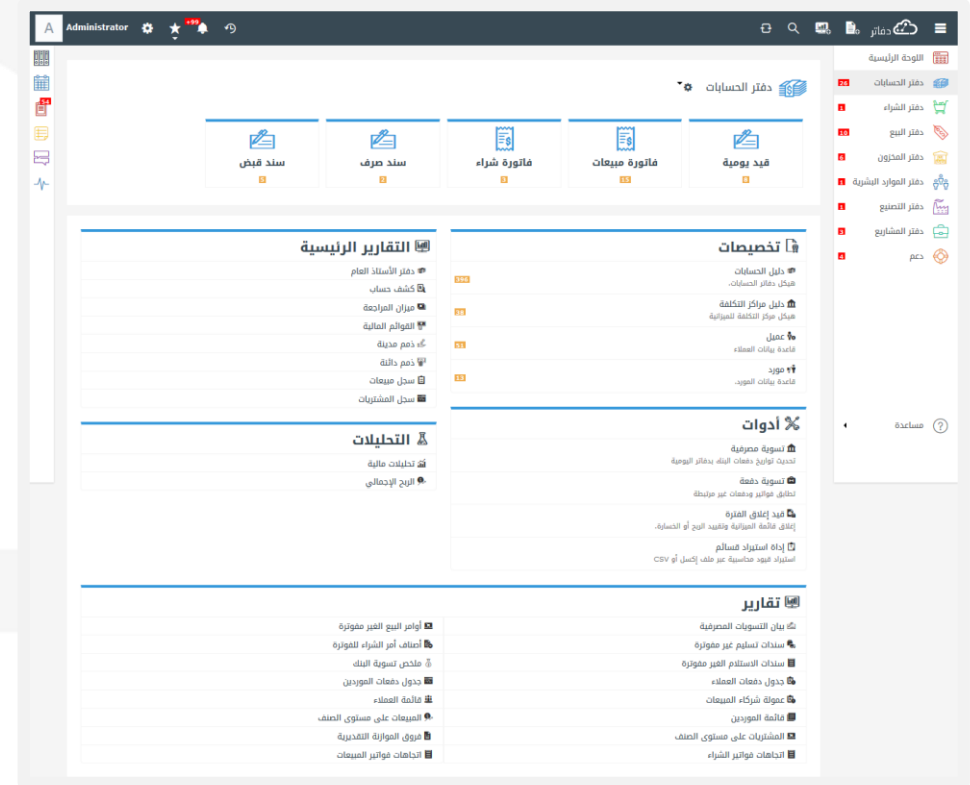
تساعد هذه الميزة على التنقل بشكل فوري بين الصفحات التي تمت زيارتها. حيث يتم عرض بحد أقصى آخر 8 صفحات تمت زيارتها خلال الجلسة الواحدة.

The screenshot displays a web application interface with a dark header and a light main content area. At the top, there is a navigation bar with several tabs: 'قائمة مورّد', 'شركة التوريدا...', 'قائمة قيد يومية', and 'قيد يومية 1'. A blue arrow points to the 'قائمة قيد يومية' tab. Below the tabs, there is a section titled 'قيد يومية 1' with a 'حفظ' button. The main content area is divided into two sections: '1. نوع وتاريخ القيد' and '2. مدخلات دفتر اليومية'. The first section has a form with fields for 'السنة المالية' (2017), 'شركة' (شركة ا), 'النوع' (إخر), and 'تاريخ الإدخال' (20-12-2017). The second section is a table with columns for '#', 'حساب', 'مركز التكلفة', and 'مدين'. The table contains one row with the value '1' in the '#', 'HITC - عام 11' in 'مركز التكلفة', and 'مدين' in 'مدين'.

#	حساب	مركز التكلفة	مدين
1		HITC - عام 11	مدين

# إعادة هيكلة تصميم صفحات الدفاتر

تم إعادة هيكلة صفحات الدفاتر وتخصيصها بشكل أكبر وأوسع بحيث أصبحت مميزة عن بعضها البعض، وأكثر سهولة ومرونة في الوصول.





# إعادة هيكلة تصميم صفحة قوائم الوثائق

تحسينات على هيكل قائمة الوثائق، تم إضافة ميزات وخيارات عديدة مثل زر التقارير بجانب اسم الوثيقة وتحسين التصفيات وإظهار الوسوم المتعلقة والأنواع

قائمة فاتورة ... قائمة قيد يومية

قائمة قيد يومية الحسابات

أداة استيراد البيانات حذف إلغاء اعتماد جديد

حالة المستندات لا يساوي "تم إلغاؤه" حالة إحصاءة معامل تصفية الوسوم

الوسوم	رقم المرجع	مجموع المدین	النوع	تاریخ الإدخال	معرفة
احتاج مراجعة 2			إختار		
احتاج مراجعة 2					
احتاج مراجعة محتاج مرفق 1					
بیا 1				20-12-2017	قيد يومية 1
vip 1				20-12-2017	قيد يومية 2
احتاج اكمال 1					
النوع					
مرفق					
سند راتب 4					
سند راتب 3		20,754.00	سند راتب	13-12-2017	JV1600013

# تحسينات على قائمة المستندات

دعم اعتماد أو الغاء أو حذف عدة مستندات معاً.

إضافة صف خاص بالتصفية السريعة لكل حقل.

إضافة صف لإظهار أسماء الحقول في القائمة.

إضافة قسم وثائق مؤقتة وذلك لإتاحة الوصول لهذه المستندات وإكمالها.

The screenshot displays a web application interface for document management. At the top, there are tabs for 'قائمة فاتورة ...' and 'قائمة قيد يومية'. Below the tabs, there are search and filter options: 'قائمة قيد يومية الحسابات', 'أداة استيراد البيانات', 'حذف', 'إلغاء', 'اعتماد', 'جديد', and '+'. A secondary filter bar includes 'الوسوم', 'إضافة معامل تصفية', and 'حالة المستندات لا يساوي "تم إلغاؤه"'. The main table has columns for 'معرف', 'تاريخ الإدخال', 'النوع', 'مجموع المدین', 'رقم المرجع', and 'الوسوم'. The table shows several rows of data, including one with a value of 20,754.00 and another with a date of 13-12-2017. A sidebar on the left lists various document types under 'الوسوم' and 'النوع'.

معرف	تاريخ الإدخال	النوع	مجموع المدین	رقم المرجع	الوسوم
1	20-12-2017	إختر			احتاج مراجعة 2
2	20-12-2017				احتاج مراجعة 2
1					احتاج مراجعة محتاج مرفق 1
1					بیا 1
1					vip 1
1					احتاج اكمال 1
1	13-12-2017	سند راتب	20,754.00		سند راتب 4
					سند راتب 3

# تحسينات على أدوات المدخلات

صف 1

مع التنفيذ

سعر المواد بناء على

إختر

سعر التقييم

آخر سعر شراء

قائمة الأسعار

حديد تسليح

نشط

هل هو افتراضي

**1. المواد**

صف جدول المواد

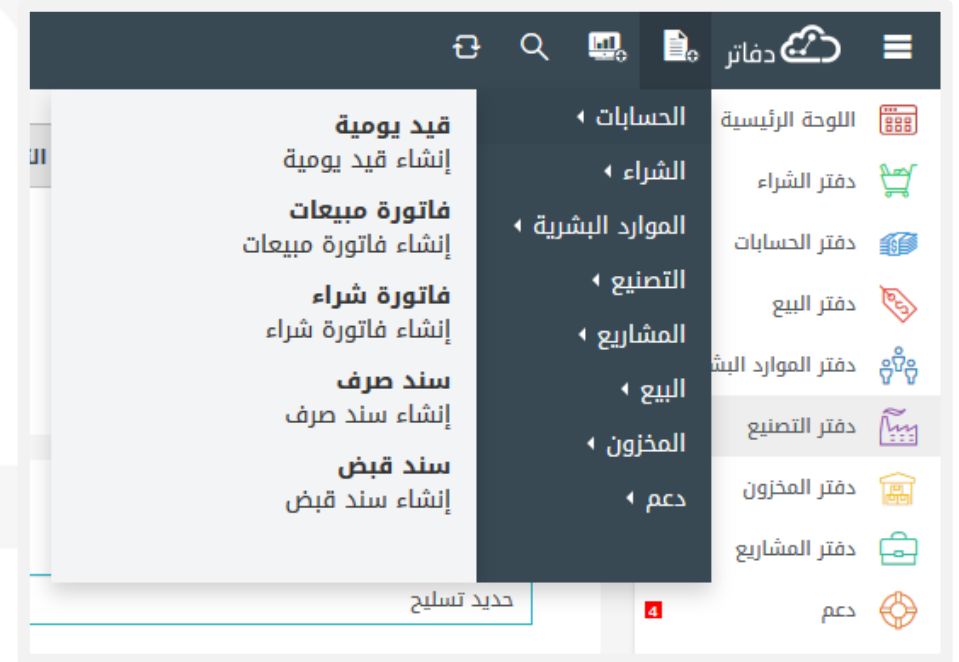
#	رمز الصنف	رقم جدول المواد
+ إضافة صف جديد		

تحسين أداة الإدخال من نوع (رابط) بأن يُظهر قائمة الخيارات بشكل فوري

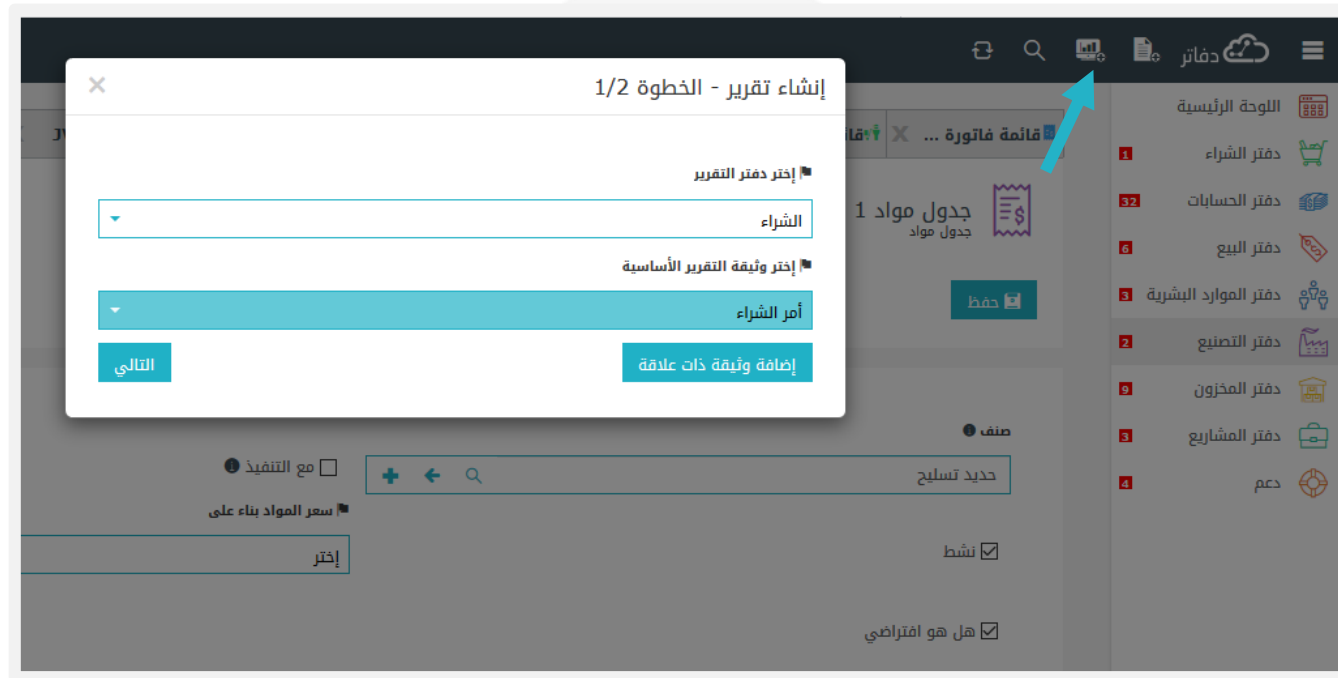
تحسين أداة الإدخال من نوع (اختيار) عن طريق دعم البحث في القائمة

# قائمة "جديد" الجديدة

هذه القائمة تتيح للمستخدم إنشاء الوثائق الأساسية بشكل فوري عن طريق اختيار الدفتر ومن ثم أحد الوثائق الأساسية المنسدة منها.



# ميزة إنشاء التقارير الجديدة



هذه الميزة تتيح للمستخدم إنشاء تقارير جديدة يمكن حفظها والوصول إليها لاحقاً.